

Správa železnic, státní organizace,
Dlážděná 1003/7, Nové Město,
11000 Praha 1

Vyřizuje: Ing. Jiří Bělohoubek

Č.j.: OTŽP – 188/21

Telefon: 513 034 173

E-mail: jiri.belohoubek@ecological.cz

Datum: 26.5.2021

Vážení,

Správa železnic, státní organizace připravuje záměr „**Rozšíření CDP Přerov – nová budova**“.

Předmětem stavby je rozšíření stávajícího centrálního dispečerského pracoviště v Přerově. Stávající budova CDP je určena k dispečerskému řízení železničního provozu prostřednictvím dálkového ovládání sdělovacího a zabezpečovacího zařízení. Kapacita místností pro umístění zabezpečovacího a sdělovacího zařízení jednotlivých úseků tratí již nedostačuje pro rozšiřování technologií ERTMS a stávající napájení technologií CDP již pracuje na hranici technických možností a neumožňuje pokrytí narůstajících potřeb zařízení. Hlavním cílem v rámci novostavby budovy je nalezení optimálního řešení pro rozšíření kapacitních možností technologických prostor CDP Přerov tak, aby bylo umožněno připojení dalších úseků tratí, pro které jsou připraveny dosud volné dispečerské sály.

Nyní se stavba nachází ve fázi zpracování dokumentace pro územní rozhodnutí (DÚR) a jsou vyřizovány veškeré potřebné záležitosti se stavbou spojené (inženýrská činnost apod.).

V rámci stavebních činností jsou ke kácení navrženy níže uvedené dřeviny, které se nachází na Vašem pozemku. Grafické znázornění lokalizace dřevin je součástí této žádosti viz příloha č. 1.

Tab. 1 Stromy

Číslo na mapě	Taxon		Obvod kmene					Parcelní číslo	Katastrální území	Vlastník
	Latinský název	Český název	1	2	3	4	5			
1	<i>Picea pungens</i>	smrk pichlavý	85					5755/1	Přerov	Česká republika, Správa železnic, státní organizace, Dlážďená 1003/7, Nové Město, 11000 Praha 1
2	<i>Thuja sp.*</i>	zerav	85	44	38	35		5755/1	Přerov	Česká republika, Správa železnic, státní organizace, Dlážďená 1003/7, Nové Město, 11000 Praha 1
3	<i>Picea pungens</i>	smrk pichlavý	94					5755/1	Přerov	Česká republika, Správa železnic, státní organizace, Dlážďená 1003/7, Nové Město, 11000 Praha 1
4	<i>Thuja sp.</i>	zerav	97					5755/2	Přerov	Česká republika, Správa železnic, státní organizace, Dlážďená 1003/7, Nové Město, 11000 Praha 1
5	<i>Salix sp.*</i>	vrba	264	239				5755/2	Přerov	Česká republika, Správa železnic, státní organizace, Dlážďená 1003/7, Nové Město, 11000 Praha 1
6	<i>Malus sp.</i>	jabloň	110					5755/2	Přerov	Česká republika, Správa železnic, státní organizace, Dlážďená 1003/7, Nové Město, 11000 Praha 1
7	<i>Juglans regia</i>	ořešák vlašský	204					5755/2	Přerov	Česká republika, Správa železnic, státní organizace, Dlážďená 1003/7, Nové Město, 11000 Praha 1
14	<i>Platanus x hispanica</i>	platan javorolistý	82					5754/1	Přerov	Česká republika, Správa železnic, státní organizace, Dlážďená 1003/7, Nové Město, 11000 Praha 1
15	<i>Prunus avium</i>	třešeň obecná	132					5765	Přerov	Česká republika, Správa železnic, státní organizace, Dlážďená 1003/7, Nové Město, 11000 Praha 1
16	<i>Salix sp.*</i>	vrba	97	72				5771	Přerov	Česká republika, Správa železnic, státní organizace, Dlážďená 1003/7, Nové Město, 11000 Praha 1
17	<i>Acer negundo</i>	javor jasanolistý	85					5768	Přerov	Česká republika, Správa železnic, státní organizace, Dlážďená 1003/7, Nové Město, 11000 Praha 1
18	<i>Acer negundo</i>	javor jasanolistý	85					5768	Přerov	Česká republika, Správa železnic, státní organizace, Dlážďená 1003/7, Nové Město, 11000 Praha 1
19	<i>Thuja sp.</i>	zerav	69					5755/1	Přerov	Česká republika, Správa železnic, státní organizace, Dlážďená 1003/7, Nové Město, 11000 Praha 1
20	<i>Thuja sp.*</i>	zerav	63	38				5755/1	Přerov	Česká republika, Správa železnic, státní organizace, Dlážďená 1003/7, Nové Město, 11000 Praha 1
21	<i>Thuja sp.*</i>	zerav	63	44	41	38		5755/1	Přerov	Česká republika, Správa železnic, státní organizace, Dlážďená 1003/7, Nové Město, 11000 Praha 1

22	<i>Thuja sp.</i>	zerav	63					5755/1	Přerov	Česká republika, Správa železnic, státní organizace, Dlážděná 1003/7, Nové Město, 11000 Praha 1
23	<i>Thuja sp.</i>	zerav	69					5755/1	Přerov	Česká republika, Správa železnic, státní organizace, Dlážděná 1003/7, Nové Město, 11000 Praha 1
24	<i>Thuja sp.*</i>	zerav	47	44				5755/1	Přerov	Česká republika, Správa železnic, státní organizace, Dlážděná 1003/7, Nové Město, 11000 Praha 1
25	<i>Thuja sp.*</i>	zerav	50	44	41	38	31	5755/1	Přerov	Česká republika, Správa železnic, státní organizace, Dlážděná 1003/7, Nové Město, 11000 Praha 1
26	<i>Thuja sp.*</i>	zerav	66	53	44			5755/2	Přerov	Česká republika, Správa železnic, státní organizace, Dlážděná 1003/7, Nové Město, 11000 Praha 1
27	<i>Thuja sp.*</i>	zerav	72	25				5755/2	Přerov	Česká republika, Správa železnic, státní organizace, Dlážděná 1003/7, Nové Město, 11000 Praha 1
28	<i>Thuja sp.</i>	zerav	79					5755/2	Přerov	Česká republika, Správa železnic, státní organizace, Dlážděná 1003/7, Nové Město, 11000 Praha 1
29	<i>Thuja sp.*</i>	zerav	69	38				5755/2	Přerov	Česká republika, Správa železnic, státní organizace, Dlážděná 1003/7, Nové Město, 11000 Praha 1
30	<i>Thuja sp.*</i>	zerav	79	38	38			5755/2	Přerov	Česká republika, Správa železnic, státní organizace, Dlážděná 1003/7, Nové Město, 11000 Praha 1
31	<i>Platanus x hispanica</i>	platan javorolistý	72					5755/1	Přerov	Česká republika, Správa železnic, státní organizace, Dlážděná 1003/7, Nové Město, 11000 Praha 1
32	<i>Platanus x hispanica</i>	platan javorolistý	69					5754/1	Přerov	Česká republika, Správa železnic, státní organizace, Dlážděná 1003/7, Nové Město, 11000 Praha 1
33	<i>Acer platanoides*</i>	javor mléč	63	50				5765	Přerov	Česká republika, Správa železnic, státní organizace, Dlážděná 1003/7, Nové Město, 11000 Praha 1
34	<i>Acer platanoides</i>	javor mléč	72					5765	Přerov	Česká republika, Správa železnic, státní organizace, Dlážděná 1003/7, Nové Město, 11000 Praha 1
35	<i>Malus sp.*</i>	jabloň	69	41	38			5768	Přerov	Česká republika, Správa železnic, státní organizace, Dlážděná 1003/7, Nové Město, 11000 Praha 1
36	<i>Acer platanoides</i>	javor mléč	44					5764/3	Přerov	Česká republika, Správa železnic, státní organizace, Dlážděná 1003/7, Nové Město, 11000 Praha 1

* Polykormon (mnohokmen) - rostlina, která vyrůstá z jediného podzemního systému - jedná se tedy o jednoho jedince s více kmeny, nikoliv o populaci sloučenou z více jedinců.

Pozn. Dřevina podbarvená šedou barvou vyžaduje, v případě požadavku na kácení, povolení ke kácení.

Tab. 2 porosty dřevin

Číslo na mapě	Taxon		Doprovodný taxon		Plocha porostu (m ²)	Parcelní číslo	Katastrální území	Vlastník
	Latinský název	Český název	Latinský název	Český název				
51	<i>Prunus sp.*</i>	slivoň	<i>Sambucus nigra</i>	bez černý	77	5765	Přerov	Česká republika, Správa železnic, státní organizace, Dlážděná 1003/7, Nové Město, 11000 Praha 1
					38	5765	Přerov	Česká republika, Správa železnic, státní organizace, Dlážděná 1003/7, Nové Město, 11000 Praha 1
					14	5770	Přerov	Česká republika, Správa železnic, státní organizace, Dlážděná 1003/7, Nové Město, 11000 Praha 1
					25	5827/2	Přerov	Statutární město Přerov, Bratrská 709/34, Přerov I-Město, 75002 Přerov
52	<i>Acer negundo*</i>	javor jasanolistý	<i>Sambucus nigra, Rosa canina, Juglans regia, Malus sp.</i>	bez černý, růže šípková, ořešák královský, jabloň	387	5768	Přerov	Česká republika, Správa železnic, státní organizace, Dlážděná 1003/7, Nové Město, 11000 Praha 1
					330	5768	Přerov	Česká republika, Správa železnic, státní organizace, Dlážděná 1003/7, Nové Město, 11000 Praha 1
					15	5770	Přerov	Česká republika, Správa železnic, státní organizace, Dlážděná 1003/7, Nové Město, 11000 Praha 1
					42	5771	Přerov	Česká republika, Správa železnic, státní organizace, Dlážděná 1003/7, Nové Město, 11000 Praha 1
53	<i>Populus sp.*</i>	topol	<i>Salix sp., Corylus avellana</i>	vrba, líska obecná	154	5771	Přerov	Česká republika, Správa železnic, státní organizace, Dlážděná 1003/7, Nové Město, 11000 Praha 1
					29	5770	Přerov	Česká republika, Správa železnic, státní organizace, Dlážděná 1003/7, Nové Město, 11000 Praha 1
					115	5771	Přerov	Česká republika, Správa železnic, státní organizace, Dlážděná 1003/7, Nové Město, 11000 Praha 1
					10	5827/2	Přerov	Statutární město Přerov, Bratrská 709/34, Přerov I-Město, 75002 Přerov
54	<i>Acer negundo*</i>	javor jasanolistý			45	5826/4	Přerov	Česká republika, Ředitelství silnic a dálnic ČR, Na Pankráci 546/56, Nusle, 14000 Praha 4
					3	5826/1	Přerov	Česká republika, Ředitelství silnic a dálnic ČR, Na Pankráci 546/56, Nusle, 14000 Praha 4
					42	5826/4	Přerov	Česká republika, Ředitelství silnic a dálnic ČR, Na Pankráci 546/56, Nusle, 14000 Praha 4

55	<i>Juniperus sp.</i>	jalovec			7	5755/1	Přerov	Česká republika, Správa železnic, státní organizace, Dlážděná 1003/7, Nové Město, 11000 Praha 1
56	<i>Acer sp.</i>	javor			7	5761/6	Přerov	Česká republika, Správa železnic, státní organizace, Dlážděná 1003/7, Nové Město, 11000 Praha 1
57	<i>Sambucus nigra</i>	bez černý			8	5761/1	Přerov	Česká republika, Správa železnic, státní organizace, Dlážděná 1003/7, Nové Město, 11000 Praha 1
58	<i>Sambucus nigra</i>	bez černý			2	5761/1	Přerov	Česká republika, Správa železnic, státní organizace, Dlážděná 1003/7, Nové Město, 11000 Praha 1
59	<i>Spiraea sp.</i>	tavolník			4	5761/2	Přerov	Česká republika, Správa železnic, státní organizace, Dlážděná 1003/7, Nové Město, 11000 Praha 1
60	<i>Spiraea sp.</i>	tavolník			7	5761/2	Přerov	Česká republika, Správa železnic, státní organizace, Dlážděná 1003/7, Nové Město, 11000 Praha 1
61	<i>Populus sp.</i>	topol			2	5762	Přerov	Česká republika, Správa železnic, státní organizace, Dlážděná 1003/7, Nové Město, 11000 Praha 1
62	<i>Populus sp.</i>	topol			3	5762	Přerov	Česká republika, Správa železnic, státní organizace, Dlážděná 1003/7, Nové Město, 11000 Praha 1
63	<i>Populus sp.</i>	topol			1	6868/83	Přerov	České dráhy, a.s., nábreží Ludvíka Svobody 1222/12, Nové Město, 11000 Praha 1
64	<i>Populus sp.</i>	topol			20	6868/83	Přerov	České dráhy, a.s., nábreží Ludvíka Svobody 1222/12, Nové Město, 11000 Praha 1
65	<i>Sambucus nigra</i>	bez černý			2	5765	Přerov	Česká republika, Správa železnic, státní organizace, Dlážděná 1003/7, Nové Město, 11000 Praha 1
66	<i>Sambucus nigra</i>	bez černý			6	5765	Přerov	Česká republika, Správa železnic, státní organizace, Dlážděná 1003/7, Nové Město, 11000 Praha 1
67	<i>Salix sp.</i>	vrba			5	5765	Přerov	Česká republika, Správa železnic, státní organizace, Dlážděná 1003/7, Nové Město, 11000 Praha 1
68	<i>Rosa canina</i>	růže šípková			1	5762	Přerov	Česká republika, Správa železnic, státní organizace, Dlážděná 1003/7, Nové Město, 11000 Praha 1
69	<i>Sambucus nigra</i>	bez černý			1	5762	Přerov	Česká republika, Správa železnic, státní organizace, Dlážděná 1003/7, Nové Město, 11000 Praha 1
70	<i>Rosa canina</i>	růže šípková			2	5762	Přerov	Česká republika, Správa železnic, státní organizace, Dlážděná 1003/7, Nové Město, 11000 Praha 1
71	<i>Rosa canina</i>	růže šípková			2	5762	Přerov	Česká republika, Správa železnic, státní organizace, Dlážděná 1003/7, Nové Město, 11000 Praha 1
72	<i>Populus sp.</i>	topol			3	5762	Přerov	Česká republika, Správa železnic, státní organizace, Dlážděná

								1003/7, Nové Město, 11000 Praha 1
73	<i>Rosa canina</i>	růže šípková			2	5761/3	Přerov	Česká republika, Správa železnic, státní organizace, Dlážděná 1003/7, Nové Město, 11000 Praha 1
74	<i>Populus sp.</i>	topol			1	5827/2	Přerov	Statutární město Přerov, Bratrská 709/34, Přerov I-Město, 75002 Přerov
75	<i>Juglans regia</i>	ořešák královský			1	5768	Přerov	Česká republika, Správa železnic, státní organizace, Dlážděná 1003/7, Nové Město, 11000 Praha 1
76	<i>Sambucus nigra</i>	bez černý			1	5768	Přerov	Česká republika, Správa železnic, státní organizace, Dlážděná 1003/7, Nové Město, 11000 Praha 1
77	<i>Sambucus nigra</i>	bez černý			8	5768	Přerov	Česká republika, Správa železnic, státní organizace, Dlážděná 1003/7, Nové Město, 11000 Praha 1
78	<i>Populus sp.</i>	topol			27	5770	Přerov	Česká republika, Správa železnic, státní organizace, Dlážděná 1003/7, Nové Město, 11000 Praha 1
79	<i>Corylus avellana</i>	líška obecná	<i>Cornus sanguinea</i>	svida krvavá	8	5771	Přerov	Česká republika, Správa železnic, státní organizace, Dlážděná 1003/7, Nové Město, 11000 Praha 1
80	<i>Populus sp.</i>	topol			4	5771	Přerov	Česká republika, Správa železnic, státní organizace, Dlážděná 1003/7, Nové Město, 11000 Praha 1
81	<i>Populus sp.</i>	topol			12	5765	Přerov	Česká republika, Správa železnic, státní organizace, Dlážděná 1003/7, Nové Město, 11000 Praha 1
82	<i>Populus sp.</i>	topol			8	5765	Přerov	Česká republika, Správa železnic, státní organizace, Dlážděná 1003/7, Nové Město, 11000 Praha 1
83	<i>Populus sp.</i>	topol	<i>Sambucus nigra</i>	bez černý	7	5764/3	Přerov	Česká republika, Správa železnic, státní organizace, Dlážděná 1003/7, Nové Město, 11000 Praha 1
84	<i>Populus sp.</i>	topol			1	5764/3	Přerov	Česká republika, Správa železnic, státní organizace, Dlážděná 1003/7, Nové Město, 11000 Praha 1
85	<i>Populus sp.</i>	topol			5	5768	Přerov	Česká republika, Správa železnic, státní organizace, Dlážděná 1003/7, Nové Město, 11000 Praha 1
86	<i>Populus sp.</i>	topol	<i>Acer negundo</i>	javor jasanolistý	26	5768	Přerov	Česká republika, Správa železnic, státní organizace, Dlážděná 1003/7, Nové Město, 11000 Praha 1
87	<i>Sambucus nigra</i>	bez černý			2	5764/3	Přerov	Česká republika, Správa železnic, státní organizace, Dlážděná 1003/7, Nové Město, 11000 Praha 1
88	<i>Populus sp.</i>	topol			4	5768	Přerov	Česká republika, Správa železnic, státní organizace, Dlážděná 1003/7, Nové Město, 11000 Praha 1
89	<i>Populus sp.</i>	topol			12	5768	Přerov	Česká republika, Správa železnic, státní organizace, Dlážděná 1003/7, Nové Město, 11000 Praha 1

90	<i>Populus sp.</i>	topol			7	5768	Přerov	Česká republika, Správa železnic, státní organizace, Dlážděná 1003/7, Nové Město, 11000 Praha 1
91	<i>Populus sp.</i>	topol			28	5768	Přerov	Česká republika, Správa železnic, státní organizace, Dlážděná 1003/7, Nové Město, 11000 Praha 1
92	<i>Populus sp.</i>	topol			8	5768	Přerov	Česká republika, Správa železnic, státní organizace, Dlážděná 1003/7, Nové Město, 11000 Praha 1
93	<i>Sambucus nigra</i>	bez černý			4	5768	Přerov	Česká republika, Správa železnic, státní organizace, Dlážděná 1003/7, Nové Město, 11000 Praha 1
94	<i>Sambucus nigra</i>	bez černý			2	5768	Přerov	Česká republika, Správa železnic, státní organizace, Dlážděná 1003/7, Nové Město, 11000 Praha 1
95	<i>Sambucus nigra</i>	bez černý			3	5768	Přerov	Česká republika, Správa železnic, státní organizace, Dlážděná 1003/7, Nové Město, 11000 Praha 1
96	<i>Sambucus nigra</i>	bez černý			3	5768	Přerov	Česká republika, Správa železnic, státní organizace, Dlážděná 1003/7, Nové Město, 11000 Praha 1
97	<i>Populus sp.</i>	topol			5	5764/3	Přerov	Česká republika, Správa železnic, státní organizace, Dlážděná 1003/7, Nové Město, 11000 Praha 1
98	<i>Acer negundo</i>	javor jasanolistý			6	5764/3	Přerov	Česká republika, Správa železnic, státní organizace, Dlážděná 1003/7, Nové Město, 11000 Praha 1
99	<i>Rosa canina</i>	růže šípková			2	5764/3	Přerov	Česká republika, Správa železnic, státní organizace, Dlážděná 1003/7, Nové Město, 11000 Praha 1
100	<i>Acer negundo</i>	javor jasanolistý			5	5768	Přerov	Česká republika, Správa železnic, státní organizace, Dlážděná 1003/7, Nové Město, 11000 Praha 1
101	<i>Acer platanoides</i>	javor mléč			4	5768	Přerov	Česká republika, Správa železnic, státní organizace, Dlážděná 1003/7, Nové Město, 11000 Praha 1
102	<i>Acer negundo</i>	javor jasanolistý	<i>Acer pseudoplatanus</i>	javor klen	13	5768	Přerov	Česká republika, Správa železnic, státní organizace, Dlážděná 1003/7, Nové Město, 11000 Praha 1
103	<i>Ligustrum vulgare</i>	ptačí zob obecný			1	5768	Přerov	Česká republika, Správa železnic, státní organizace, Dlážděná 1003/7, Nové Město, 11000 Praha 1

* Zapojené porosty označené černou hvězdičkou - jsou porosty, které se nachází na více parcelách. Pro tyto porosty platí: Ve sloupci plocha, je na prvním řádku celková plocha porostu a následující řádky obsahují plochu porostu, která patří k přiřazené parcele.

Zapojené porosty dřevin podbarvené šedou barvou vyžadují, v případě požadavku na kácení, z hlediska jejich velikosti povolení ke kácení.

Chtěli bychom Vás, jakožto vlastníka výše uvedených dřevin, požádat o souhlas s jejich kácením. Předtištěný souhlas je součástí této žádosti (viz příloha 2). Prosíme o jeho vyplnění a zpětné navrácení.

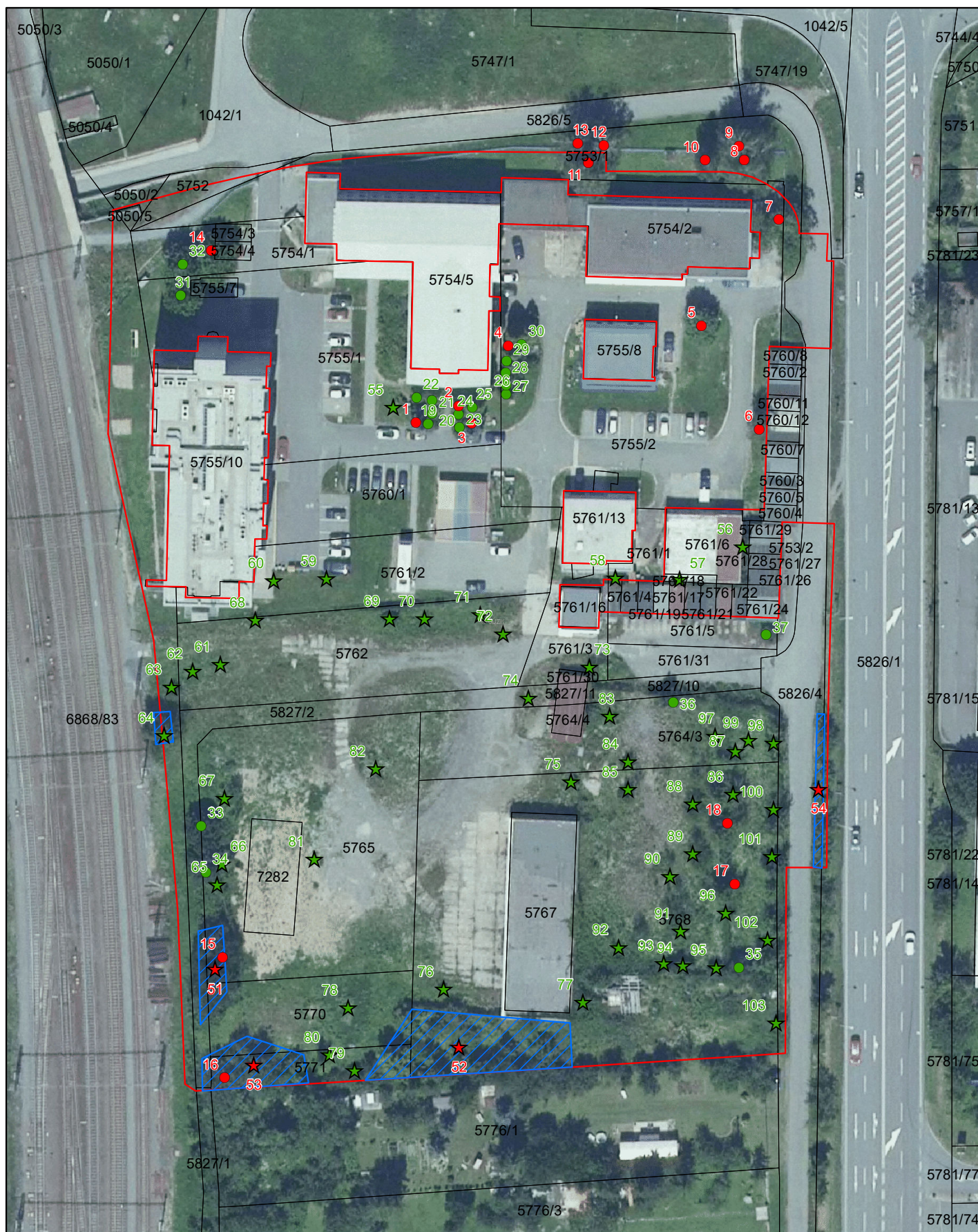
Prosíme o Vaše vyjádření k dané věci, pokud možno, v co nejkratší době. V případě jakýchkoliv dotazů, požadavků na doplnění informací apod. mne prosím kontaktujte.

S pozdravem

Přílohy:

1. Mapový výstup (lokalizace dřevin)
2. Souhlas s kácením dřeviny
3. Plná moc

Dendrologický průzkum - mapový výřez



0 12,5 25 50 m
1:1 000

Legenda:

- Stromy s obvodem nad 80 cm
- Stromy s obvodem do 80 cm
- ★ Zapojené porosty nad 40 m²
- ★ Zapojené porosty do 40 m²
- ▨ Plocha porostu
- Hranice průzkumu
- Hranice parcel

Zpracovatel: Ecological Consulting a.s.
Souřadnicový systém S-JTSK
Podkladová mapa: <https://geoportal.cuzk.cz>

SOUHLAS

vlastníka pozemku s kácením dřevin

Stavba: „Rozšíření CDP Přerov – nová budova“

Jméno a adresa vlastníka:

Správa železnic, státní organizace,

Dlážděná 1003/7, Nové Město,

11000 Praha 1

Vyjádření:

Souhlasím s kácením níže uvedených dřevin a porostů.

Číslo na mapě	Taxon		Obvod kmene					Parcelní číslo	Katastrální území	Vlastník
	Latinský název	Český název	1	2	3	4	5			
1	<i>Picea pungens</i>	smrk pichlavý	85					5755/1	Přerov	Česká republika, Správa železnic, státní organizace, Dlážděná 1003/7, Nové Město, 11000 Praha 1
2	<i>Thuja sp.*</i>	zerav	85	44	38	35		5755/1	Přerov	Česká republika, Správa železnic, státní organizace, Dlážděná 1003/7, Nové Město, 11000 Praha 1
3	<i>Picea pungens</i>	smrk pichlavý	94					5755/1	Přerov	Česká republika, Správa železnic, státní organizace, Dlážděná 1003/7, Nové Město, 11000 Praha 1
4	<i>Thuja sp.</i>	zerav	97					5755/2	Přerov	Česká republika, Správa železnic, státní organizace, Dlážděná 1003/7, Nové Město, 11000 Praha 1
5	<i>Salix sp.*</i>	vrba	264	239				5755/2	Přerov	Česká republika, Správa železnic, státní organizace, Dlážděná 1003/7, Nové Město, 11000 Praha 1
6	<i>Malus sp.</i>	jabloň	110					5755/2	Přerov	Česká republika, Správa železnic, státní organizace, Dlážděná 1003/7, Nové Město, 11000 Praha 1
7	<i>Juglans regia</i>	ořešák vlašský	204					5755/2	Přerov	Česká republika, Správa železnic, státní organizace, Dlážděná 1003/7, Nové Město, 11000 Praha 1
14	<i>Platanus x hispanica</i>	platan javorolistý	82					5754/1	Přerov	Česká republika, Správa železnic, státní organizace, Dlážděná 1003/7, Nové Město, 11000 Praha 1
15	<i>Prunus avium</i>	třešeň obecná	132					5765	Přerov	Česká republika, Správa železnic, státní organizace, Dlážděná 1003/7, Nové Město, 11000 Praha 1
16	<i>Salix sp.*</i>	vrba	97	72				5771	Přerov	Česká republika, Správa železnic, státní organizace, Dlážděná 1003/7, Nové Město, 11000 Praha 1

17	<i>Acer negundo</i>	javor jasanolistý	85					5768	Přerov	Česká republika, Správa železnic, státní organizace, Dlážďená 1003/7, Nové Město, 11000 Praha 1
18	<i>Acer negundo</i>	javor jasanolistý	85					5768	Přerov	Česká republika, Správa železnic, státní organizace, Dlážďená 1003/7, Nové Město, 11000 Praha 1
19	<i>Thuja sp.</i>	zerav	69					5755/1	Přerov	Česká republika, Správa železnic, státní organizace, Dlážďená 1003/7, Nové Město, 11000 Praha 1
20	<i>Thuja sp.*</i>	zerav	63	38				5755/1	Přerov	Česká republika, Správa železnic, státní organizace, Dlážďená 1003/7, Nové Město, 11000 Praha 1
21	<i>Thuja sp.*</i>	zerav	63	44	41	38		5755/1	Přerov	Česká republika, Správa železnic, státní organizace, Dlážďená 1003/7, Nové Město, 11000 Praha 1
22	<i>Thuja sp.</i>	zerav	63					5755/1	Přerov	Česká republika, Správa železnic, státní organizace, Dlážďená 1003/7, Nové Město, 11000 Praha 1
23	<i>Thuja sp.</i>	zerav	69					5755/1	Přerov	Česká republika, Správa železnic, státní organizace, Dlážďená 1003/7, Nové Město, 11000 Praha 1
24	<i>Thuja sp.*</i>	zerav	47	44				5755/1	Přerov	Česká republika, Správa železnic, státní organizace, Dlážďená 1003/7, Nové Město, 11000 Praha 1
25	<i>Thuja sp.*</i>	zerav	50	44	41	38	31	5755/1	Přerov	Česká republika, Správa železnic, státní organizace, Dlážďená 1003/7, Nové Město, 11000 Praha 1
26	<i>Thuja sp.*</i>	zerav	66	53	44			5755/2	Přerov	Česká republika, Správa železnic, státní organizace, Dlážďená 1003/7, Nové Město, 11000 Praha 1
27	<i>Thuja sp.*</i>	zerav	72	25				5755/2	Přerov	Česká republika, Správa železnic, státní organizace, Dlážďená 1003/7, Nové Město, 11000 Praha 1
28	<i>Thuja sp.</i>	zerav	79					5755/2	Přerov	Česká republika, Správa železnic, státní organizace, Dlážďená 1003/7, Nové Město, 11000 Praha 1
29	<i>Thuja sp.*</i>	zerav	69	38				5755/2	Přerov	Česká republika, Správa železnic, státní organizace, Dlážďená 1003/7, Nové Město, 11000 Praha 1
30	<i>Thuja sp.*</i>	zerav	79	38	38			5755/2	Přerov	Česká republika, Správa železnic, státní organizace, Dlážďená 1003/7, Nové Město, 11000 Praha 1
31	<i>Platanus x hispanica</i>	platan javorolistý	72					5755/1	Přerov	Česká republika, Správa železnic, státní organizace, Dlážďená 1003/7, Nové Město, 11000 Praha 1
32	<i>Platanus x hispanica</i>	platan javorolistý	69					5754/1	Přerov	Česká republika, Správa železnic, státní organizace, Dlážďená 1003/7, Nové Město, 11000 Praha 1
33	<i>Acer platanoides*</i>	javor mléč	63	50				5765	Přerov	Česká republika, Správa železnic, státní organizace, Dlážďená 1003/7, Nové Město, 11000 Praha 1

34	<i>Acer platanoides</i>	javor mlč	72					5765	Přerov	Česká republika, Správa železnic, státní organizace, Dlážďená 1003/7, Nové Město, 11000 Praha 1
35	<i>Malus sp.*</i>	jabloň	69	41	38			5768	Přerov	Česká republika, Správa železnic, státní organizace, Dlážďená 1003/7, Nové Město, 11000 Praha 1
36	<i>Acer platanoides</i>	javor mlč	44					5764/3	Přerov	Česká republika, Správa železnic, státní organizace, Dlážďená 1003/7, Nové Město, 11000 Praha 1

* Polykormon (mnohokmen) - rostlina, která vyrůstá z jediného podzemního systému - jedná se tedy o jednoho jedince s více kmeny, nikoliv o populaci sloučenou z více jedinců.

Pozn. Dřevina podbarvená šedou barvou vyžaduje, v případě požadavku na kácení, povolení ke kácení.

Číslo na mapě	Taxon		Doprovodný taxon		Plocha porostu (m ²)	Parcelní číslo	Katastrální území	Vlastník
	Latinský název	Český název	Latinský název	Český název				
51	<i>Prunus sp.*</i>	slivoň	<i>Sambucus nigra</i>	bez černý	77	5765	Přerov	Česká republika, Správa železnic, státní organizace, Dlážďená 1003/7, Nové Město, 11000 Praha 1
					38	5765	Přerov	Česká republika, Správa železnic, státní organizace, Dlážďená 1003/7, Nové Město, 11000 Praha 1
					14	5770	Přerov	Česká republika, Správa železnic, státní organizace, Dlážďená 1003/7, Nové Město, 11000 Praha 1
					25	5827/2	Přerov	Statutární město Přerov, Bratrská 709/34, Přerov I-Město, 75002 Přerov
52	<i>Acer negundo*</i>	javor jasanolistý	<i>Sambucus nigra, Rosa canina, Juglans regia, Malus sp.</i>	bez černý, růže šípková, ořešák královský, jabloň	387	5768	Přerov	Česká republika, Správa železnic, státní organizace, Dlážďená 1003/7, Nové Město, 11000 Praha 1
					330	5768	Přerov	Česká republika, Správa železnic, státní organizace, Dlážďená 1003/7, Nové Město, 11000 Praha 1
					15	5770	Přerov	Česká republika, Správa železnic, státní organizace, Dlážďená 1003/7, Nové Město, 11000 Praha 1
					42	5771	Přerov	Česká republika, Správa železnic, státní organizace, Dlážďená 1003/7, Nové Město, 11000 Praha 1
53	<i>Populus sp.*</i>	topol	<i>Salix sp., Corylus avellana</i>	vrba, líska obecná	154	5771	Přerov	Česká republika, Správa železnic, státní organizace, Dlážďená 1003/7, Nové Město, 11000 Praha 1
					29	5770	Přerov	Česká republika, Správa železnic, státní organizace, Dlážďená 1003/7, Nové Město, 11000 Praha 1

					115	5771	Přerov	Česká republika, Správa železnic, státní organizace, Dlážděná 1003/7, Nové Město, 11000 Praha 1
					10	5827/2	Přerov	Statutární město Přerov, Bratrská 709/34, Přerov I-Město, 75002 Přerov
54	<i>Acer negundo*</i>	javor jasanolistý			45	5826/4	Přerov	Česká republika, Ředitelství silnic a dálnic ČR, Na Pankráci 546/56, Nusle, 14000 Praha 4
					3	5826/1	Přerov	Česká republika, Ředitelství silnic a dálnic ČR, Na Pankráci 546/56, Nusle, 14000 Praha 4
					42	5826/4	Přerov	Česká republika, Ředitelství silnic a dálnic ČR, Na Pankráci 546/56, Nusle, 14000 Praha 4
55	<i>Juniperus sp.</i>	jalovec			7	5755/1	Přerov	Česká republika, Správa železnic, státní organizace, Dlážděná 1003/7, Nové Město, 11000 Praha 1
56	<i>Acer sp.</i>	javor			7	5761/6	Přerov	Česká republika, Správa železnic, státní organizace, Dlážděná 1003/7, Nové Město, 11000 Praha 1
57	<i>Sambucus nigra</i>	bez černý			8	5761/1	Přerov	Česká republika, Správa železnic, státní organizace, Dlážděná 1003/7, Nové Město, 11000 Praha 1
58	<i>Sambucus nigra</i>	bez černý			2	5761/1	Přerov	Česká republika, Správa železnic, státní organizace, Dlážděná 1003/7, Nové Město, 11000 Praha 1
59	<i>Spiraea sp.</i>	tavolník			4	5761/2	Přerov	Česká republika, Správa železnic, státní organizace, Dlážděná 1003/7, Nové Město, 11000 Praha 1
60	<i>Spiraea sp.</i>	tavolník			7	5761/2	Přerov	Česká republika, Správa železnic, státní organizace, Dlážděná 1003/7, Nové Město, 11000 Praha 1
61	<i>Populus sp.</i>	topol			2	5762	Přerov	Česká republika, Správa železnic, státní organizace, Dlážděná 1003/7, Nové Město, 11000 Praha 1
62	<i>Populus sp.</i>	topol			3	5762	Přerov	Česká republika, Správa železnic, státní organizace, Dlážděná 1003/7, Nové Město, 11000 Praha 1
63	<i>Populus sp.</i>	topol			1	6868/83	Přerov	České dráhy, a.s., nábreží Ludvíka Svobody 1222/12, Nové Město, 11000 Praha 1
64	<i>Populus sp.</i>	topol			20	6868/83	Přerov	České dráhy, a.s., nábreží Ludvíka Svobody 1222/12, Nové Město, 11000 Praha 1
65	<i>Sambucus nigra</i>	bez černý			2	5765	Přerov	Česká republika, Správa železnic, státní organizace, Dlážděná 1003/7, Nové Město, 11000 Praha 1
66	<i>Sambucus nigra</i>	bez černý			6	5765	Přerov	Česká republika, Správa železnic, státní organizace, Dlážděná 1003/7, Nové Město, 11000 Praha 1
67	<i>Salix sp.</i>	vrba			5	5765	Přerov	Česká republika, Správa železnic, státní organizace, Dlážděná 1003/7, Nové Město, 11000 Praha 1

68	<i>Rosa canina</i>	růže šípková			1	5762	Přerov	Česká republika, Správa železnic, státní organizace, Dlážděná 1003/7, Nové Město, 11000 Praha 1
69	<i>Sambucus nigra</i>	bez černý			1	5762	Přerov	Česká republika, Správa železnic, státní organizace, Dlážděná 1003/7, Nové Město, 11000 Praha 1
70	<i>Rosa canina</i>	růže šípková			2	5762	Přerov	Česká republika, Správa železnic, státní organizace, Dlážděná 1003/7, Nové Město, 11000 Praha 1
71	<i>Rosa canina</i>	růže šípková			2	5762	Přerov	Česká republika, Správa železnic, státní organizace, Dlážděná 1003/7, Nové Město, 11000 Praha 1
72	<i>Populus sp.</i>	topol			3	5762	Přerov	Česká republika, Správa železnic, státní organizace, Dlážděná 1003/7, Nové Město, 11000 Praha 1
73	<i>Rosa canina</i>	růže šípková			2	5761/3	Přerov	Česká republika, Správa železnic, státní organizace, Dlážděná 1003/7, Nové Město, 11000 Praha 1
74	<i>Populus sp.</i>	topol			1	5827/2	Přerov	Statutární město Přerov, Bratrská 709/34, Přerov I-Město, 75002 Přerov
75	<i>Juglans regia</i>	ořešák královský			1	5768	Přerov	Česká republika, Správa železnic, státní organizace, Dlážděná 1003/7, Nové Město, 11000 Praha 1
76	<i>Sambucus nigra</i>	bez černý			1	5768	Přerov	Česká republika, Správa železnic, státní organizace, Dlážděná 1003/7, Nové Město, 11000 Praha 1
77	<i>Sambucus nigra</i>	bez černý			8	5768	Přerov	Česká republika, Správa železnic, státní organizace, Dlážděná 1003/7, Nové Město, 11000 Praha 1
78	<i>Populus sp.</i>	topol			27	5770	Přerov	Česká republika, Správa železnic, státní organizace, Dlážděná 1003/7, Nové Město, 11000 Praha 1
79	<i>Corylus avellana</i>	líška obecná	<i>Cornus sanguinea</i>	svída krvavá	8	5771	Přerov	Česká republika, Správa železnic, státní organizace, Dlážděná 1003/7, Nové Město, 11000 Praha 1
80	<i>Populus sp.</i>	topol			4	5771	Přerov	Česká republika, Správa železnic, státní organizace, Dlážděná 1003/7, Nové Město, 11000 Praha 1
81	<i>Populus sp.</i>	topol			12	5765	Přerov	Česká republika, Správa železnic, státní organizace, Dlážděná 1003/7, Nové Město, 11000 Praha 1
82	<i>Populus sp.</i>	topol			8	5765	Přerov	Česká republika, Správa železnic, státní organizace, Dlážděná 1003/7, Nové Město, 11000 Praha 1
83	<i>Populus sp.</i>	topol	<i>Sambucus nigra</i>	bez černý	7	5764/3	Přerov	Česká republika, Správa železnic, státní organizace, Dlážděná 1003/7, Nové Město, 11000 Praha 1
84	<i>Populus sp.</i>	topol			1	5764/3	Přerov	Česká republika, Správa železnic, státní organizace, Dlážděná 1003/7, Nové Město, 11000 Praha 1
85	<i>Populus sp.</i>	topol			5	5768	Přerov	Česká republika, Správa železnic, státní organizace, Dlážděná

								1003/7, Nové Město, 11000 Praha 1
86	<i>Populus sp.</i>	topol	<i>Acer negundo</i>	javor jasanolistý	26	5768	Přerov	Česká republika, Správa železnic, státní organizace, Dlážďená 1003/7, Nové Město, 11000 Praha 1
87	<i>Sambucus nigra</i>	bez černý			2	5764/3	Přerov	Česká republika, Správa železnic, státní organizace, Dlážďená 1003/7, Nové Město, 11000 Praha 1
88	<i>Populus sp.</i>	topol			4	5768	Přerov	Česká republika, Správa železnic, státní organizace, Dlážďená 1003/7, Nové Město, 11000 Praha 1
89	<i>Populus sp.</i>	topol			12	5768	Přerov	Česká republika, Správa železnic, státní organizace, Dlážďená 1003/7, Nové Město, 11000 Praha 1
90	<i>Populus sp.</i>	topol			7	5768	Přerov	Česká republika, Správa železnic, státní organizace, Dlážďená 1003/7, Nové Město, 11000 Praha 1
91	<i>Populus sp.</i>	topol			28	5768	Přerov	Česká republika, Správa železnic, státní organizace, Dlážďená 1003/7, Nové Město, 11000 Praha 1
92	<i>Populus sp.</i>	topol			8	5768	Přerov	Česká republika, Správa železnic, státní organizace, Dlážďená 1003/7, Nové Město, 11000 Praha 1
93	<i>Sambucus nigra</i>	bez černý			4	5768	Přerov	Česká republika, Správa železnic, státní organizace, Dlážďená 1003/7, Nové Město, 11000 Praha 1
94	<i>Sambucus nigra</i>	bez černý			2	5768	Přerov	Česká republika, Správa železnic, státní organizace, Dlážďená 1003/7, Nové Město, 11000 Praha 1
95	<i>Sambucus nigra</i>	bez černý			3	5768	Přerov	Česká republika, Správa železnic, státní organizace, Dlážďená 1003/7, Nové Město, 11000 Praha 1
96	<i>Sambucus nigra</i>	bez černý			3	5768	Přerov	Česká republika, Správa železnic, státní organizace, Dlážďená 1003/7, Nové Město, 11000 Praha 1
97	<i>Populus sp.</i>	topol			5	5764/3	Přerov	Česká republika, Správa železnic, státní organizace, Dlážďená 1003/7, Nové Město, 11000 Praha 1
98	<i>Acer negundo</i>	javor jasanolistý			6	5764/3	Přerov	Česká republika, Správa železnic, státní organizace, Dlážďená 1003/7, Nové Město, 11000 Praha 1
99	<i>Rosa canina</i>	růže šípková			2	5764/3	Přerov	Česká republika, Správa železnic, státní organizace, Dlážďená 1003/7, Nové Město, 11000 Praha 1
100	<i>Acer negundo</i>	javor jasanolistý			5	5768	Přerov	Česká republika, Správa železnic, státní organizace, Dlážďená 1003/7, Nové Město, 11000 Praha 1
101	<i>Acer platanoides</i>	javor mlč			4	5768	Přerov	Česká republika, Správa železnic, státní organizace, Dlážďená 1003/7, Nové Město, 11000 Praha 1

102	<i>Acer negundo</i>	javor jasanolistý	<i>Acer pseudoplatanus</i>	javor klen	13	5768	Přerov	Česká republika, Správa železnic, státní organizace, Dlážděná 1003/7, Nové Město, 11000 Praha 1
103	<i>Ligustrum vulgare</i>	ptačí zob obecný			1	5768	Přerov	Česká republika, Správa železnic, státní organizace, Dlážděná 1003/7, Nové Město, 11000 Praha 1

* Zapojené porosty označené černou hvězdičkou - jsou porosty, které se nachází na více parcelách. Pro tyto porosty platí: Ve sloupci plocha, je na prvním řádku celková plocha porostu a následující řádky obsahují plochu porostu, která patří k přiřazené parcele.

Zapojené porosty dřevin podbarvené šedou barvou vyžadují, v případě požadavku na kácení, z hlediska jejich velikosti povolení ke kácení.

Dřevní hmota, která v souvislosti s kácením vznikne:

- zůstane v majetku majitele pozemku
- zhotovitel stavby na vlastní náklady odstraní

Poznámka:

Datum:.....

Podpis:.....

za Správu železnic, s.o.

V Olomouci, dne 6. 4. 2020

PLNÁ MOC

Správa železnic, státní organizace

se sídlem: Praha 1, Nové Město, Dlážďená 1003/7, PSČ 110 00

IČO : 70 99 42 34

zapsaná v obchodním rejstříku u Městského soudu v Praze, spisová značka A 48384

Stavební správa východ, Nerudova 773/1, 779 00 Olomouc – organizační jednotka

zastoupena Ing. Miroslavem Bocákem, ředitelem organizační jednotky Stavební správa východ

„Účinností zákona č. 367/2019 Sb., tj. od 1. 1. 2020 došlo ke změně názvu státní organizace, dřívější název Správa železniční dopravní cesty, byl od uvedeného data nahrazen názvem novým Správa železnic. K uvedené změně došlo ex lege a zápis nového názvu do obchodního rejstříku nemá konstitutivní charakter, změna nemá vliv na právní postavení, práva a povinnosti, či jiné okolnosti státní organizace, totožnost subjektu, státní organizace zůstává zachována.“

zplnomocňuje

na základě uzavřené smlouvy o dílo č. E617-S-4190/2019

na zhotovení záměru projektu a dokumentace pro územní řízení

„Rozšíření CDP Přerov – nová budova“

Obchodní společnost: **MORAVIA CONSULT Olomouc a.s.**

se sídlem: Legionářská 1085/8, 779 00 Olomouc

IČO: 64610357


zapsaná v obchodním rejstříku vedeném Krajským soudem v Ostravě, spisová značka B 1217

aby zastupovala státní organizaci Správa železnic, organizační jednotku Stavební správa východ při jednání s orgány státní správy a územní samosprávy, se správci stávajících inženýrských sítí a s vlastníky nemovitostí a jiných věcí či zařízení dotčených shora uvedenou stavbou, to vše v rámci plnění povinností vyplývajících ze Smlouvy o dílo na zhotovení záměru projektu a dokumentace pro územní řízení pro výše uvedenou stavbu. Zmocněnec je oprávněn předkládat veškeré žádosti, návrhy a podání podle ustanovení stavebního zákona, správního řádu, případně jiných dotčených právních předpisů, účastnit se veškerých řízení, místních šetření, žádat o poskytnutí jakýchkoliv vyjádření, posudků, stanovisek a provádět další úkony nutné k získání pravomocných rozhodnutí, výkonu autorského dozoru projektanta při realizaci stavby.

Zmocněnec není oprávněn v rámci této plné moci podávat odvolání proti rozhodnutí správních orgánů.

Zmocněnec je oprávněn udělit plnou moc jiné osobě, aby místo něho za zmocnitele jednala. Tato zmocněncem zplnomocněná osoba již není oprávněna plnou moc udělit jiné osobě.


.....
Ing. Miroslav Bocák
ředitel Stavební správy východ
Správa železnic, státní organizace

 **Správa železnic**
státní organizace
Stavební správa východ
Nerudova 773/1, 779 00 Olomouc
IČO: 70994234 DIČ: CZ70994234
[40]

27

PLNÁ MOC
ke smlouvě č.: 19-091-234-UR
na zhotovení záměru projektu a dokumentace pro územní řízení
stavby „Rozšíření CDP Přerov – nová budova“

MORAVIA CONSULT Olomouc a.s.

se sídlem : Legionářská 1085/8, 779 00 Olomouc

jednající : **Ing. Václav Kratochvíl, předseda představenstva**

IČ: 64610357

DIČ: CZ64610357

zapsaná v Obchodním rejstříku u Krajského soudu v Ostravě, oddíl B, vložka 1217

(dále jen „zmocnitel“)

zplnomocňuje obchodní společnost

Ecological Consulting a.s.

se sídlem: Legionářská 1085/8, 779 00 Olomouc

jednající: **Mgr. Lukáš Gabriel, předseda představenstva**

IČ: 25873962

DIČ: CZ25873962

zapsaná v Obchodním rejstříku u Krajského soudu v Ostravě, oddíl B, vložka 3026,

(dále jen „zmocněnec“)

aby zastupovala společnost MORAVIA CONSULT Olomouc a.s. při jednání s orgány státní správy a územní samosprávy, se správci stávajících inženýrských sítí a s vlastníky nemovitostí a jiných věcí, či zařízení dotčených shora uvedenou stavbou, to vše v rámci plnění povinností vyplývajících ze smlouvy o dílo na dodávku projektové dokumentace výše uvedené stavby.

Zmocněnec je oprávněn také k podepisování žádostí a k vyzvedávání korespondence. Zmocněnec není oprávněn za zmocnitele podávat námitky a opravné prostředky.

Tato plná moc je vydána na dobu určitou, a to do dne nabytí právní moci územního rozhodnutí. Zároveň opravňuje zmocněnce pověřit výkonem těchto úkonů své zaměstnance. K následnému udělení subsidiární plné moci pro třetí osobu je potřeba souhlasu zmocnitele.

V Olomouci dne 30.03.2021

Plnou moc přijímá:


.....
Mgr. Lukáš Gabriel
předseda představenstva
Ecological Consulting a.s.

Ecological Consulting a.s.
Legionářská 1085/8
779 00 Olomouc ①
IČ 25873962 DIČ CZ25873962

Plnou moc předává:


.....
Ing. Václav Kratochvíl
předseda představenstva
MORAVIA CONSULT Olomouc a.s.